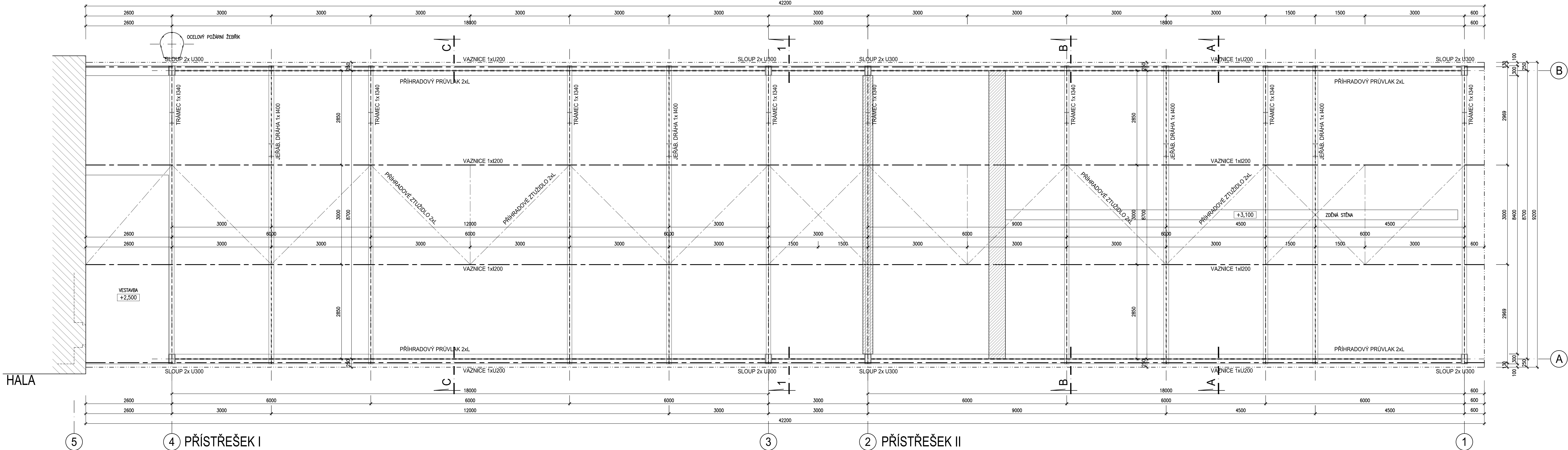
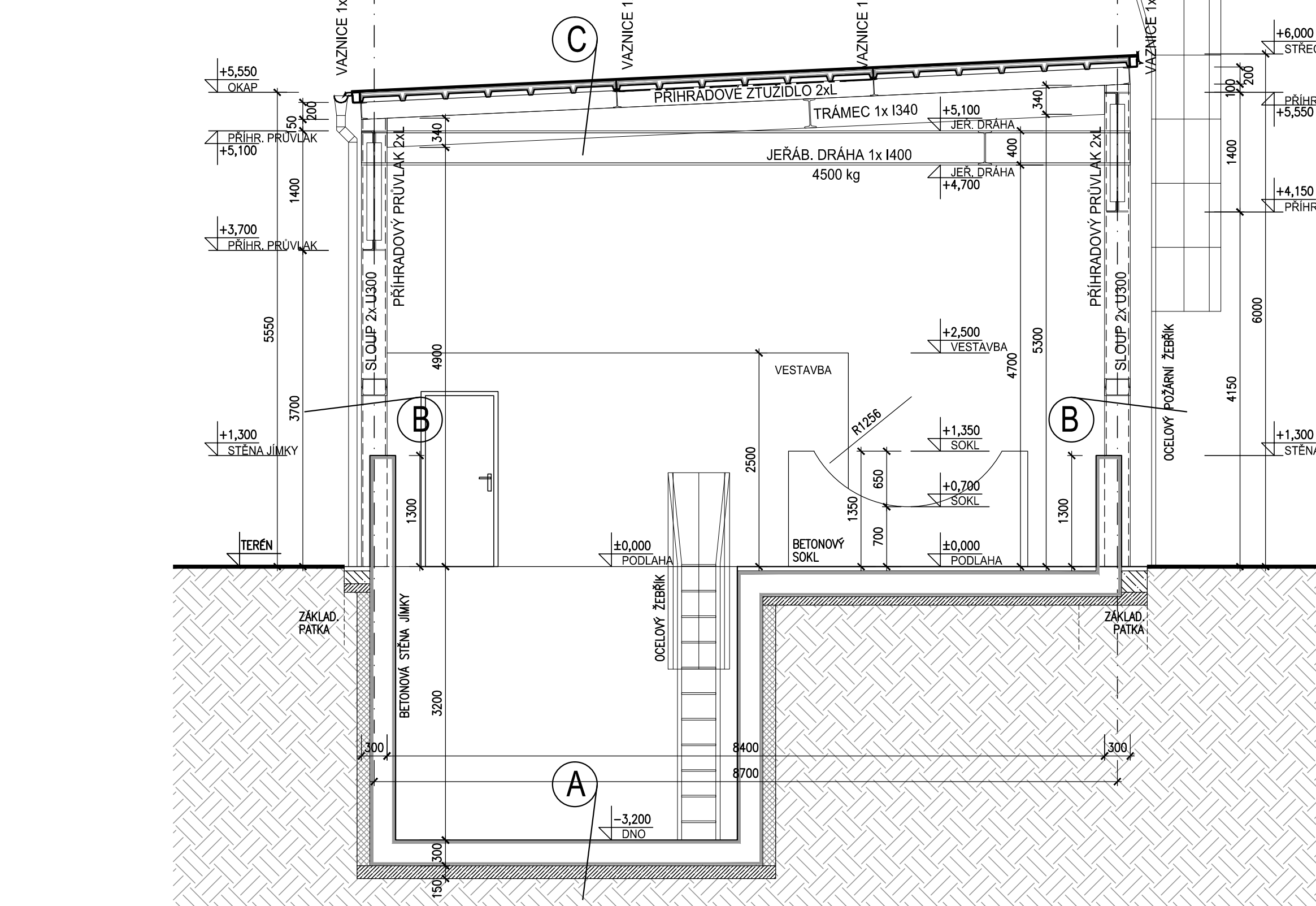


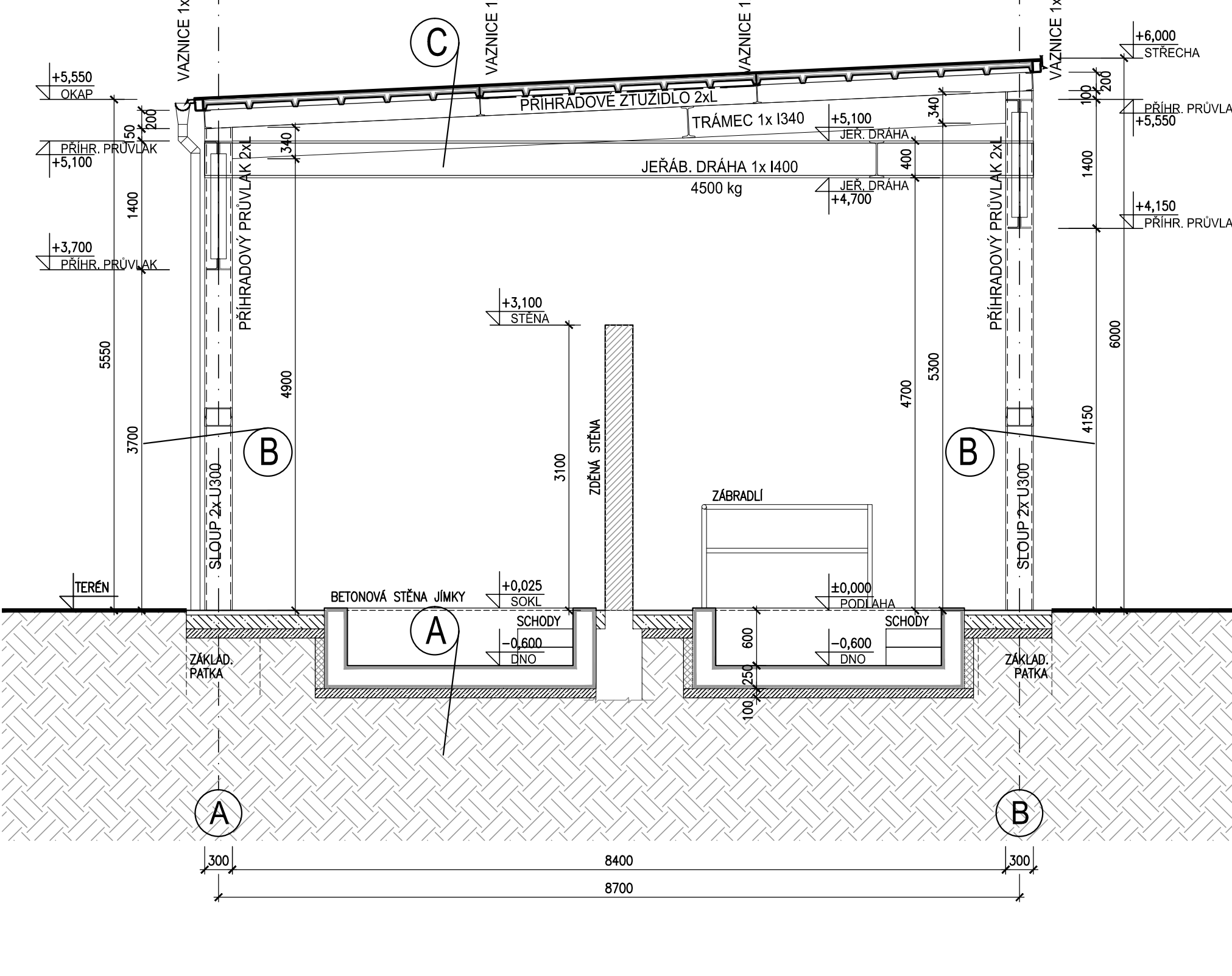
PŮDORYS OCELOVÁ KONSTRUKCE



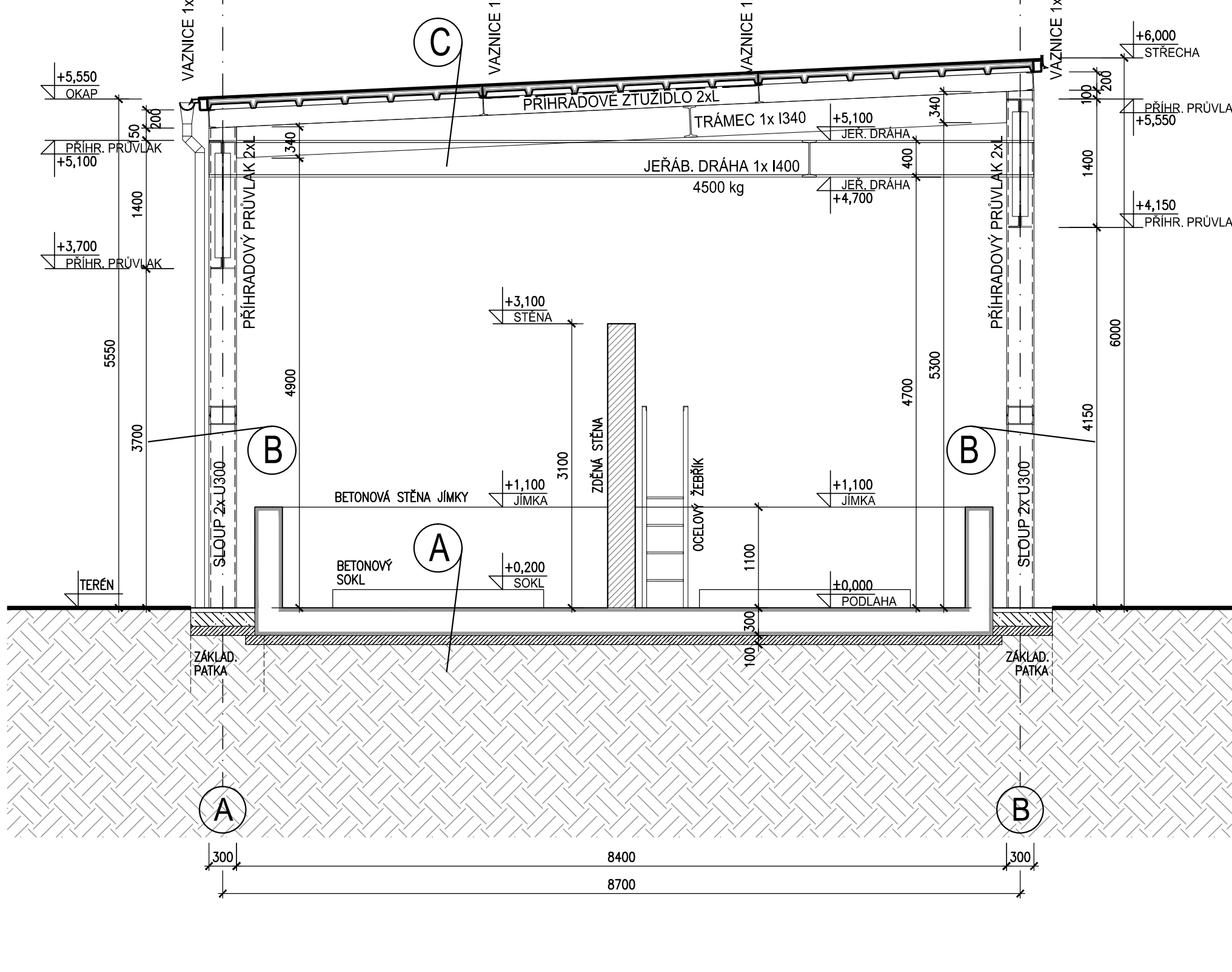
PŘÍČNÝ ŘEZ C-C



PŘÍČNÝ ŘEZ B-B



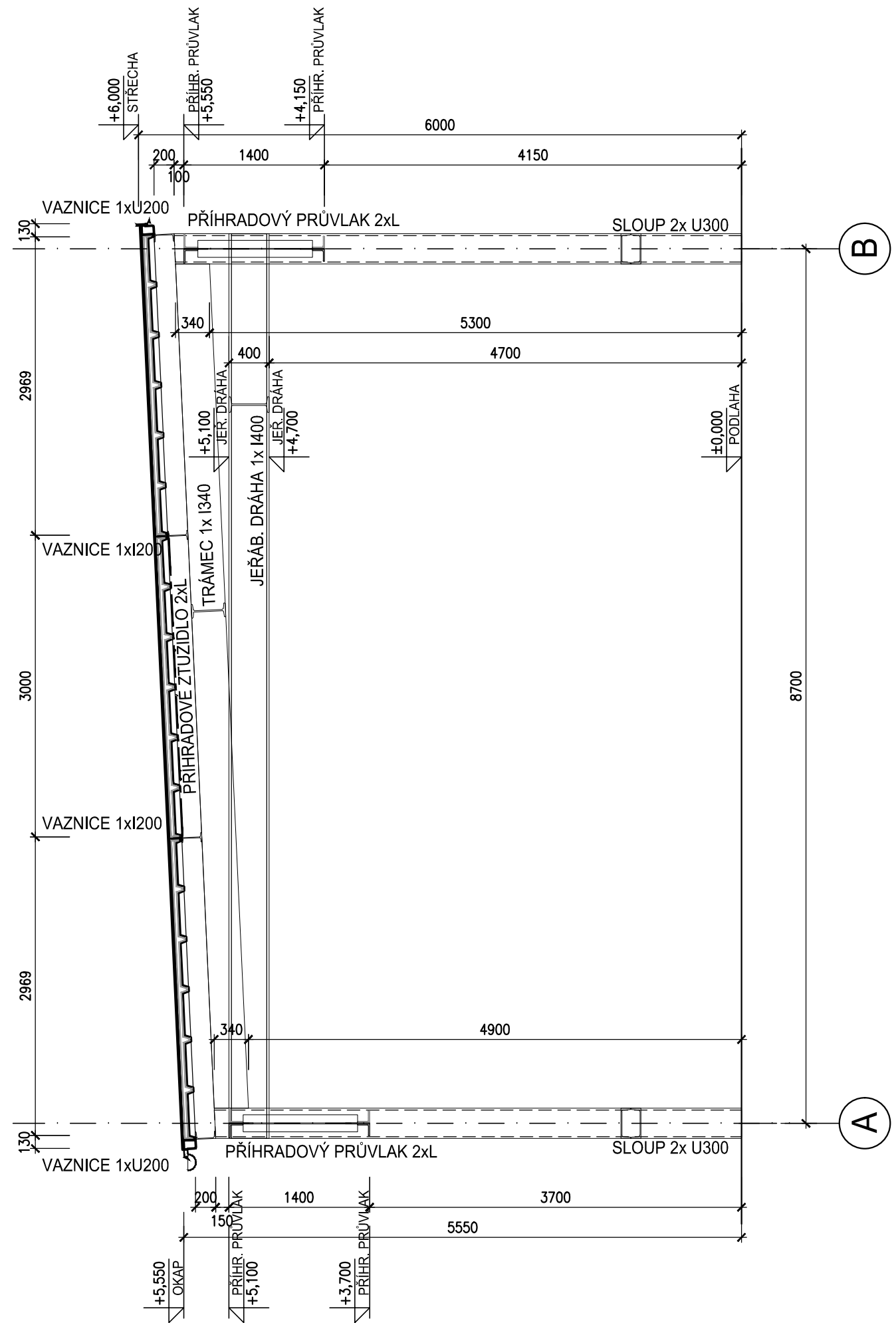
PŘÍČNÝ ŘEZ A-A



LEGENDA MÍSTNOSTÍ:

OKNA	ÚČEL MÍSTNOSTI	PLOCHA (m²)	PODLAHA	POZNÁMKA
PŘÍSTŘEŠEK I				
101	KANCELÁŘ, OBSLUHA	12,3	BETONOVÁ VAZNINA	
102	SKLAD I	207,1	BETONOVÁ VAZNINA	
PŘÍSTŘEŠEK II				
103	SKLAD II	34,3	BETONOVÁ VAZNINA	
104	SKLAD III	64,4	BETONOVÁ VAZNINA	
105	SKLAD IV	64,4	BETONOVÁ VAZNINA	

PŘÍČNÝ ŘEZ 1-1



SKLADBY KONSTRUKCÍ

- A PODLAHA NA TERÉNU: /NEOVĚŘENO/
- BETONOVÁ POD. DESKA S CEMENT. POTĚREM II. 200 mm
  - /V. INJEK. A KANÁL - ŽELEZOBETONOVÁ STĚNA/
  - HYDROIZOLACE /ASFAKTOVÉ PÁSY/
  - PODKLADNÍ BETON II. 100 mm
- B SVISLÉ KONSTRUKCE:
- BEZ OBVOVÉHO PLÁTĚ - OTEVŘENÝ PŘÍSTŘEŠEK
- C STŘEŠNÍ KONSTRUKCE HALY /NEOVĚŘENO/:
- ASFAKTOVÁ STŘEŠNÍ KRYTINA
  - STŘEŠNÍ ŽELEZOBETONOVÝ ŽEBŘOVÝ PANEĚL II. 150-200 mm
  - NOSNÁ OCELOVÁ KONSTRUKCE /VALCOVÉ PROFILY I. /II/

LEGENDA:

	ZIVNO STAVAJÍCÍ ČHELINE
	KONSTRUKCE STAVAJÍCÍ ŽELEZOBETONOVÉ
	PODLAHA STAVAJÍCÍ BETON
	PODKLADNÍ BETON. PŘÍZVUKA
	ZEMINA, ROSTLÝ TEREN

IND	PŮPIS ZMĚNY	DATUM	PROVEDL
• PROJEKCE • ENGINEERING • REALIZACE STAVBY			
Odběratel: MĚSTO KRÁLŮV DVŮR, náměstí MÍRU čp.138, 287 01 KRÁLŮV DVŮR u BEROUNA			
Zakázka: KRÁLŮV DVŮR - JIŽNÍ OBCHVAT - II. část			
Stupeň: Dokumentace k odstranění stávajících /boudacích/ prací	Datum: 01/2020 Z.č. 4585-08-031		
Objekt: 80 003 Demolice hal	Regist. společnost:	Ing. Martin Dejdar	
Část: B. STAVBNÍ ČÁST	Stavění inženýr projektu:	Ing. Martin Dejdar	
Díl:	Projektant:	Ing. Vladimír Votruba	
Název výkresu: OTEVŘENÝ PŘÍSTŘEŠEK - PŮDORYSY, ŘEZY /STAVAJÍCÍ STAV/	Formát: 18 A4 Měřítko: 1:50	Číslo výkresu: 003.3	
Seznam:		Datum vykreslení:	